

## Au fil des objets...



**Calice en vermeil et ivoire**

*Patène en vermeil - 1930 - Eglise Notre-Dame de Marmande*



**Plat à quêter en laiton**

*17<sup>e</sup> siècle - Chapelle Saint-Benoît de Marmande*

*Objet classé Monument Historique en 1910*

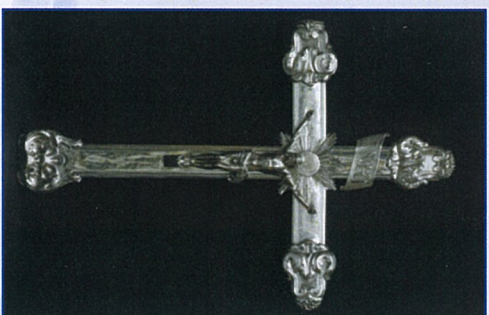
*Scène biblique : Josué et Caleb ramenant une grappe de la terre promise.*



**Calice en vermeil et ivoire**

*Ostensoir soleil en argent doré - Décor au repoussé et gravé*

*19<sup>e</sup> siècle - Chapelle Saint-Benoît de Marmande*



**Croix de procession en argent**

*Fin 18<sup>e</sup> siècle - Eglise Notre-Dame de Marmande*

*Objet classé Monument Historique en 1988*



**Reliquaire en bronze doré**

*Fin 19<sup>e</sup> siècle - Chapelle Saint-Vincent de Coussan*

*Style néo-gothique*

Pour plus de renseignements :

Service Patrimoine / Inventaire - Mairie de Marmande - Tél : 05 53 93 47 30

Crédit photos : Pierre Lavergne

# Galérie d'Art Sacré

Parvis Notre-Dame - Marmande



*Ostensoir soleil en vermeil - 19<sup>e</sup> siècle  
Chapelle Notre-Dame de Beysnac*

**Marmande**  
TERRITOIRES DE GARONNE