

Marmande

T E R R E D E G A R O N N E

R É P U B L I Q U E F R A N Ç A I S E

RÉUNION PUBLIQUE
RÉALISATION DE NOUVEAUX
JARDINS FAMILIAUX

26 AVRIL 2023

Jardins ouvriers, Jardins familiaux, Jardins partagés, Jardins collectifs...



Parle-t-on de la même chose ?

Leurs points communs :

- travailler la terre, cultiver ses fruits et légumes pour sa consommation
- Ils sont un soutien à l'économie familiale
- Bénéficier d'espaces de verdure, de bien-être
- Lieux de lien social et de transmission de savoir faire

Des différences selon qui est à l'initiative :

- **Jardins familiaux** (anciens jardins ouvriers) : des parcelles sont proposées aux habitants par la collectivité propriétaire de terrain
- **Jardins partagés** : un collectif d'habitants souhaite créer un jardin potager et sollicite la municipalité ou un bailleur pour obtenir un terrain



DES JARDINS FAMILIAUX A Garrigues Carpette depuis 1983

25 parcelles
entre
180 et 310 m²

Un règlement
intérieur renouvelé
avec les jardiniers
en 2022

Des jardiniers sur
liste d'attente de
locations de
parcelles





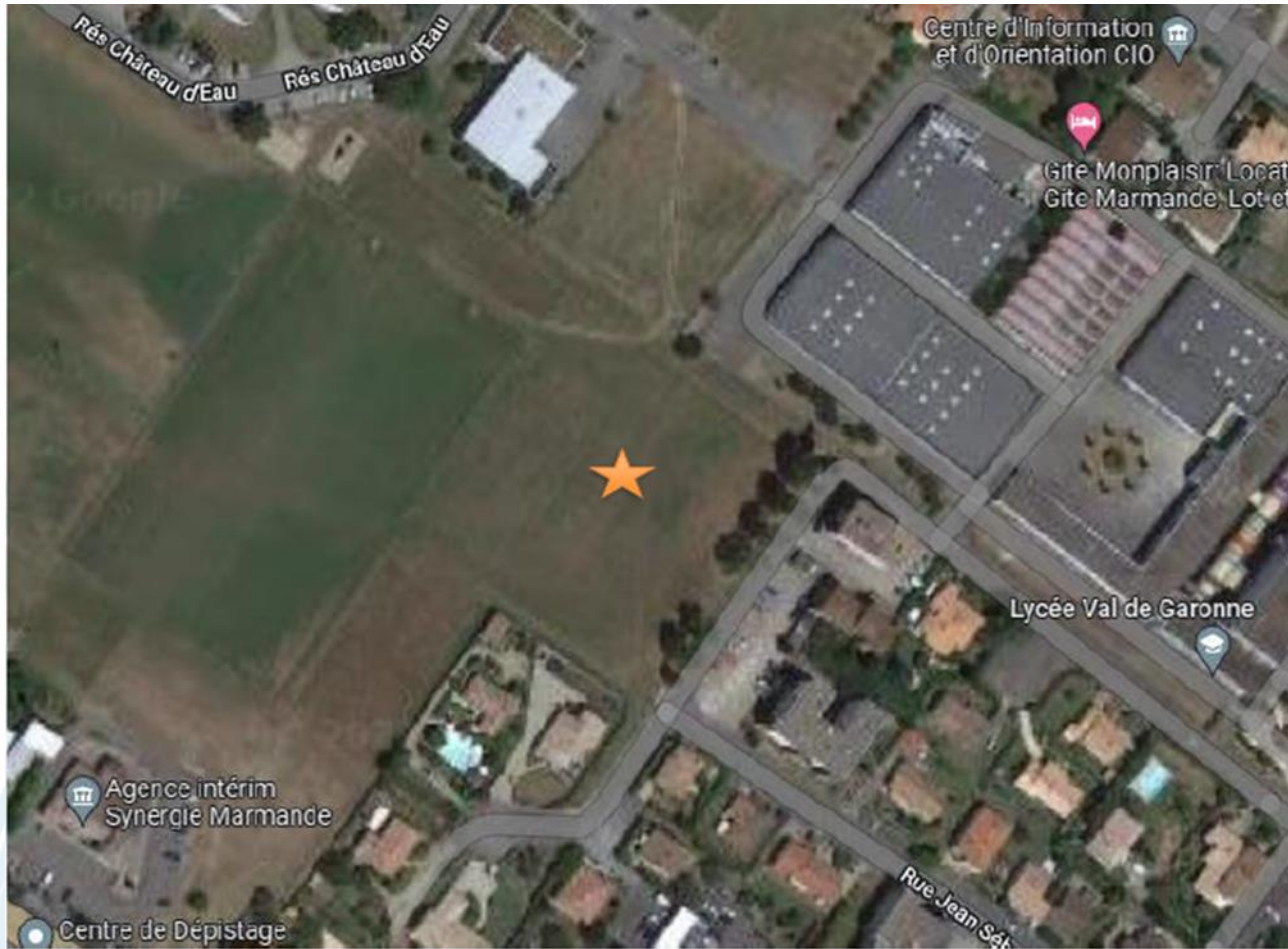
Rencontre Mairie - Jardiniers – 10 juin 2022



RÉALISATION DE NOUVEAUX JARDINS FAMILIAUX ORIGINES ET CONTEXTE DU PROJET

- Un souhait de développer ce type de dispositif
- Une demande de location de parcelles
- Un souhait de diversifier l'offre géographique
- Le contexte économique et social
- La crise environnementale

LE PERIMETRE DU PROJET



LES FUTURS JARDINS FAMILIAUX Quartier de Thivras

LES ENJEUX DU PROJET

LE PACTE ALIMENTAIRE

Ouvrir le dialogue sur la question alimentaire

LA TRANSITION ECOLOGIQUE

Enjeu de transition écologique en promouvant des pratiques de jardinage plus respectueuses de l'environnement

LA PARTICIPATION CITOYENNE

Encourager le dialogue citoyen
co-construction du projet avec Elus et techniciens - Habitants – usagers et experts

LE LIEN SOCIAL

Répondre aux besoins sociaux par la création d'un lieu favorisant le lien social, support d'apprentissages

LA MÉTHODE LA CO-CONSTRUCTION

et des instances de travail
et de délibération

COMITÉ TECHNIQUE

Elus et agents Mairie

CONSEIL PARTICIPATIF

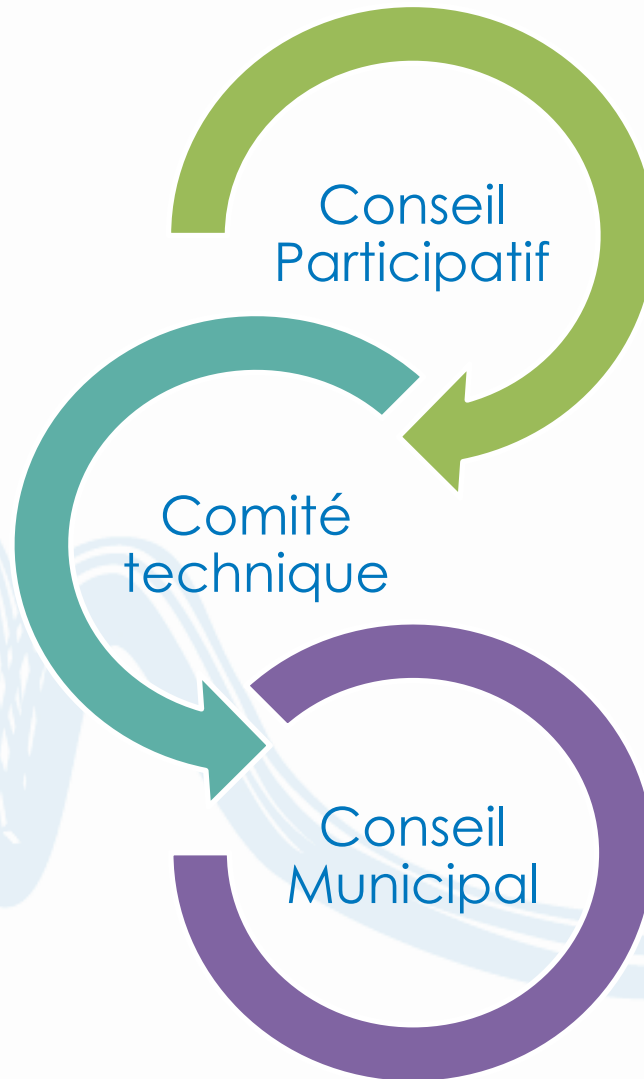
Les habitants et usagers
Elus – agents Mairie
Les experts et les professionnels

CONSEIL MUNICIPAL

Elus

ROLE DES DIFFERENTES INSTANCES

Le **comité technique**, aura ensuite pour objectif de donner des avis techniques et de faire la synthèse de ces travaux.



Le Conseil Participatif aura pour mission de prendre en charge la phase de réflexion, de débat et de co-construction de ce projet.

Les choix d'aménagement seront présentés en bureau municipal et validés en **Conseil Municipal**.

LA MÉTHODE LA CO-CONSTRUCTION

LE CONSEIL PARTICIPATIF

OBJECTIFS

Réunir les
acteurs

Partager
l'information

RÔLE

Réfléchir,
débatte et
co-construire

Respect de la
charte de la
participation

MISSIONS

Partager son
expertise
d'usage, ses
compétences,
son ressenti et
ses valeurs

LES MEMBRES DU CONSEIL PARTICIPATIF Jardins Familiaux



METHODOLOGIE DU CONSEIL PARTICIPATIF

- Il y aura **3 réunions du Conseil Participatif** entre mai et septembre 2023
- Avec **compte-rendu rédigés et disponibles pour toutes et tous**

Propositions de dates

Réunion 1

Mercredi 17 mai 18h ou Mercredi 31 mai 18h

Réunion 2

Mercredi 28 juin 18h ou Mercredi 12 juillet 18h

Réunion 3

Fin août - début septembre

METHODOLOGIE DU CONSEIL PARTICIPATIF

Le cadre dans lequel s'inscrit la discussion

- **Des pratiques de jardinage respectueuses de l'environnement** : l'eau un bien commun, le travail de la terre
- **Un règlement intérieur** des jardins familiaux
- Un périmètre contraint de 3 800 m²
- **Pas d'électricité**
- Un **lieu facteur de mixité, de lien social , un espace d'apprentissage ouvert à tous** même si on n'est pas loueur de parcelles
- **Un budget et des contraintes techniques à respecter**

METHODOLOGIE DU CONSEIL PARTICIPATIF

L'objet de la discussion

- **La disposition des différents jardins**
- **La taille des parcelles, leurs implantations**
- **Les différents équipements** : abris, composteurs, récupérateurs d'eaux
- Un **lieu de vie** pour tous : type d'animations, lien aux habitants
- Un **lieu d'apprentissage** : quels besoins d'apprentissages ?
- **Un lieu nouveau** dans un quartier près d'un lycée, d'équipement sportifs, d'habitations, d'entreprises : **avec des usages partagés**

LE CALENDRIER PRÉVISIONNEL

Février
2023

Mars
2023

Avril
2023

Mai
2023

Juin juillet
2023

Août Sept
2023

Réunion comité
technique n°1

Annonce presse

Conseil
participatif n°2

Réunion publique
De lancement

Bureau Municipal
Vote du budget

Conseil
participatif n°1

Conseil
participatif n°3

Recherche de la
veine d'eau +
puisatier pour
buser

Réunion comité
technique n°2

Réunion comité
technique n°3

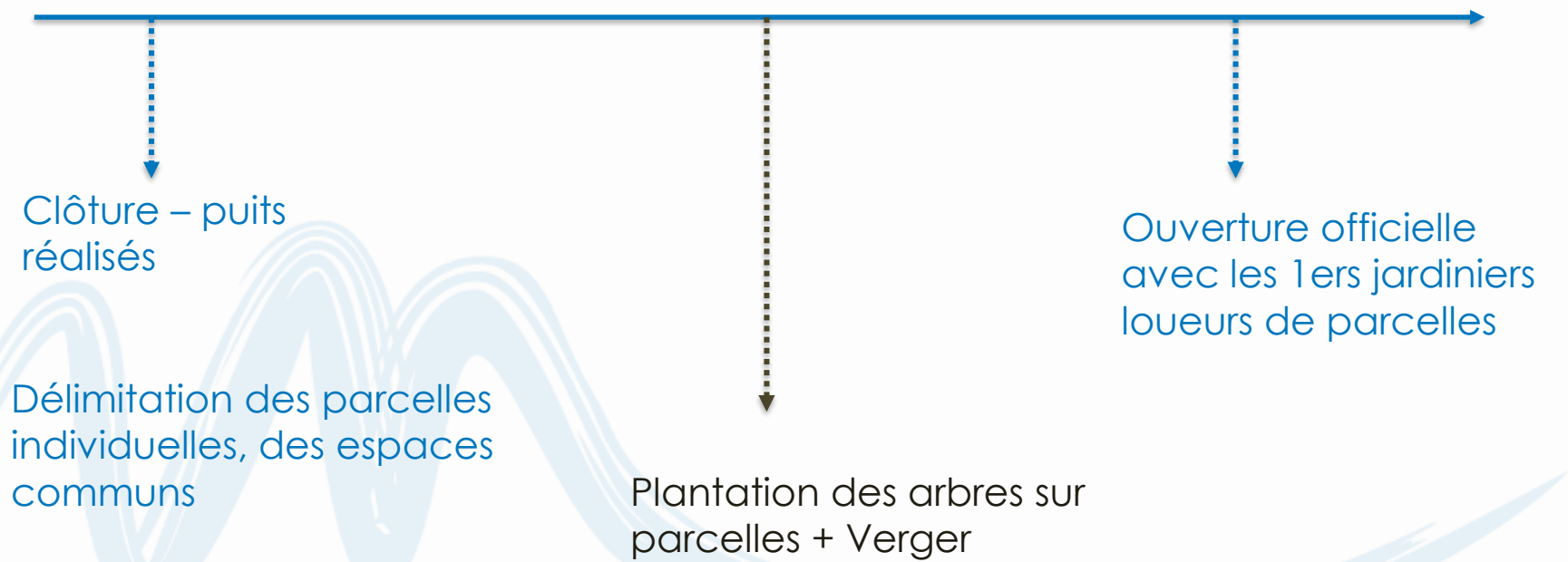
Démarrage des travaux :
puits - clôture

LE CALENDRIER PREVISIONNEL

Septembre
Octobre 2023

Novembre
2023

Janvier
2024



**Vous êtes habitant de la Ville de Marmande
(quelque soit le quartier),**

**Si vous souhaitez être membres du
Conseil Participatif**

**Nous vous invitons à vous inscrire dès ce soir
Ou bien par mail ou par téléphone**

Direction CITOYENNETE

05.53.64.81.00

viemocitoyenne@mairie-marmande.fr

Exemple de jardins familiaux



Dijon

Exemple de jardins familiaux



Marseille

Exemple de jardins familiaux



Longjumeau

Exemple de jardins familiaux



Ginestou

Exemple de jardins familiaux



Haute-pierre

Exemple de jardins familiaux



Alès

Exemple de jardins familiaux



Puteaux

Exemple de jardins familiaux



Toulouse

Exemple de jardins familiaux



La Madeleine

Exemple de jardins familiaux



Maubeuge

Exemple de jardins familiaux



Melbourne — sur un ancien parking

Exemple de jardins familiaux



Tokyo sur le toit d'une gare

Exemple de jardins familiaux



Paris 11ème

Exemple de jardins familiaux



La Chapelle sur Erdre

Marmande

T E R R E D E G A R O N N E

R É P U B L I Q U E F R A N Ç A I S E

*« La différence entre un
jardin et un désert, ce n'est
pas l'eau, c'est l'homme »*

Proverbe Touareg

Marmande

T E R R E D E G A R O N N E

R É P U B L I Q U E F R A N Ç A I S E

*« Il pousse plus de choses
dans un jardin que n'en
sème le jardinier »*

Proverbe espagnol

Marmande

T E R R E D E G A R O N N E

R É P U B L I Q U E F R A N Ç A I S E

*« Une bibliothèque et un
jardin, vous avez tout »*

Cicéron

REUNION PUBLIQUE DE LANCEMENT du 26 avril 2023

HABITANTS

- Henri PATIER
- Michel LAFFITTE
- René ALLED
- Ourida MOUSLI
- Corinne COQUILLARD
- Mina BISBIS
- Miloud BISBIS
- El Mostafa HASNAOUI
- Xavier DE SCORAILLES
- Jacques MONGUILLOT
- Abdallah MOUDHINE

Partenaires/Experts

Jules Gonzales Envie +
Céline JAY Horticultrice et en
expérimentation d'un Jardin-Forêt

ELUS

- Joël HOCQUELET
- Christian SORIN
- Alain PASCAL
- Jean-Claude Feyrit
- Valérie GUILBAUD
- Valérie PERALI

AGENTS

- Malika IMEKLEF
- Fabienne ROUSSILLE
- Karine DEWILDE
- Alain GAILLARD
- Julie VERDES

Personnes intéressées pour participer à la réflexion - absentes excusées
ce jour : Françoise ABEILLÉ, Anne-Marie LOFINDA