



# RÉUNION PUBLIQUE

# RÉALISATION DE NOUVEAUX

# JARDINS FAMILIAUX

26 AVRIL 2023

# Jardins ouvriers, Jardins familiaux, Jardins partagés, Jardins collectifs...



# Parle-t-on de la même chose ?

## Leurs points communs :

- travailler la terre, cultiver ses fruits et légumes pour sa consommation
- Ils sont un soutien à l'économie familiale
- Bénéficier d'espaces de verdure, de bien-être
- Lieux de lien social et de transmission de savoir faire

## Des différences selon qui est à l'initiative :

- **Jardins familiaux** (anciens jardins ouvriers) : des parcelles sont proposées aux habitants par la collectivité propriétaire de terrain
- **Jardins partagés** : un collectif d'habitants souhaite créer un jardin potager et sollicite la municipalité ou un bailleur pour obtenir un terrain



# DES JARDINS FAMILIAUX A Garrigues Carpette depuis 1983

25 parcelles  
entre  
180 et 310 m<sup>2</sup>

Un règlement  
intérieur renouvelé  
avec les jardiniers  
en 2022

Des jardiniers sur  
liste d'attente de  
locations de  
parcelles





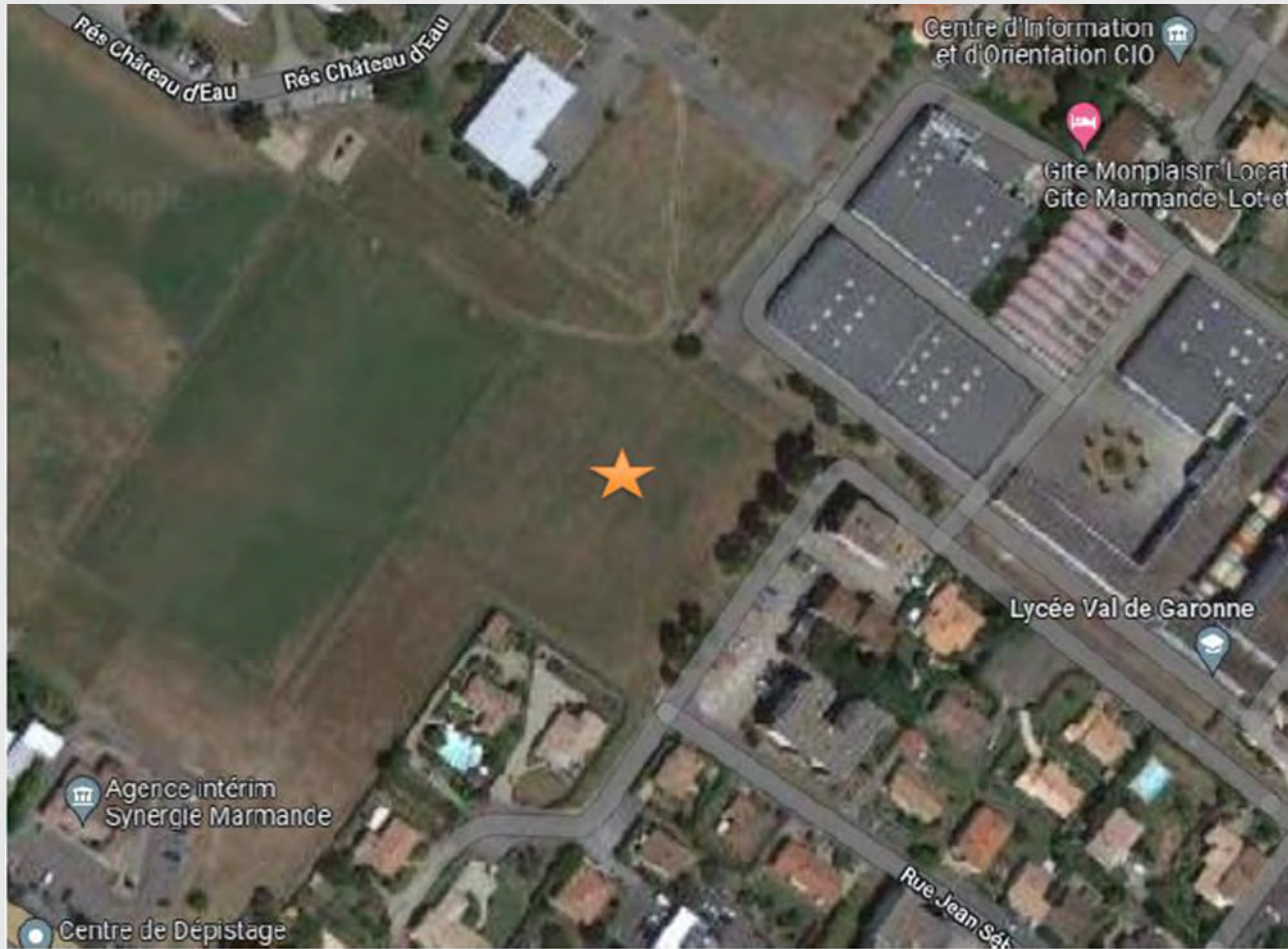
## Rencontre Mairie - Jardiniers – 10 juin 2022



# RÉALISATION DE NOUVEAUX JARDINS FAMILIAUX ORIGINES ET CONTEXTE DU PROJET

- Un souhait de développer ce type de dispositif
- Une demande de location de parcelles
- Un souhait de diversifier l'offre géographique
- Le contexte économique et social
- La crise environnementale

# LE PERIMETRE DU PROJET



## LES FUTURS JARDINS FAMILIAUX Quartier de Thivras

# LES ENJEUX DU PROJET

## LE PACTE ALIMENTAIRE

Ouvrir le dialogue sur la question alimentaire

## LA TRANSITION ECOLOGIQUE

Enjeu de transition écologique en promouvant des pratiques de jardinage plus respectueuses de l'environnement

## LA PARTICIPATION CITOYENNE

Encourager le dialogue citoyen  
co-construction du projet avec Elus et techniciens - Habitants – usagers et experts

## LE LIEN SOCIAL

Répondre aux besoins sociaux par la création d'un lieu favorisant le lien social, support d'apprentissages



# LA MÉTHODE LA CO-CONSTRUCTION

et des instances de travail  
et de délibération

## COMITÉ TECHNIQUE

Elus et agents Mairie

## CONSEIL PARTICIPATIF

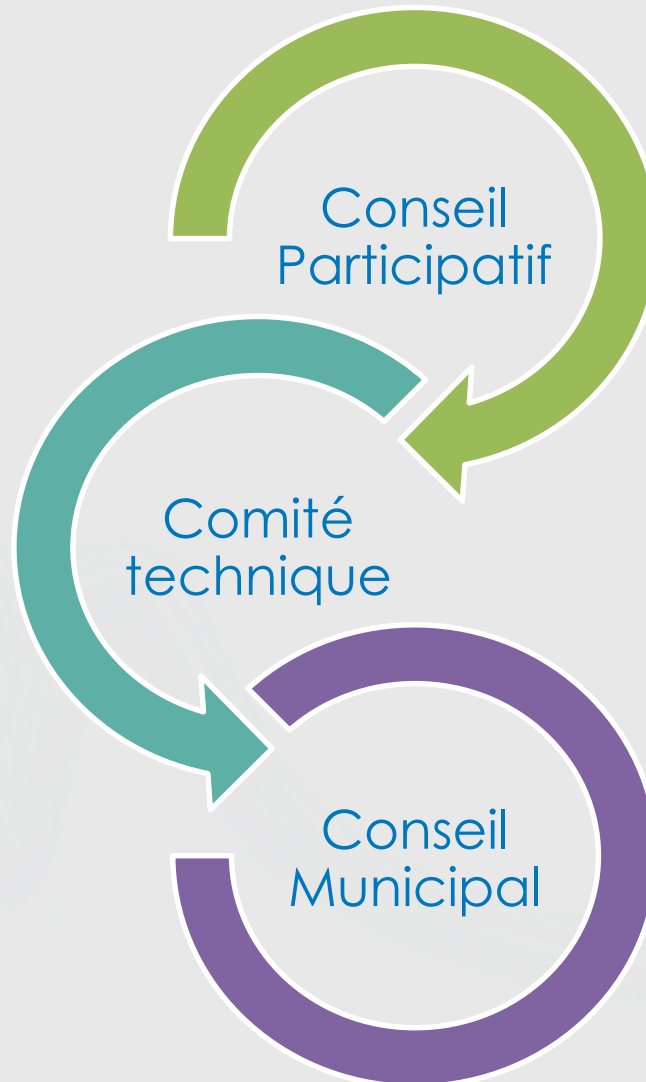
Les habitants et usagers  
Elus – agents Mairie  
Les experts et les professionnels

## CONSEIL MUNICIPAL

Elus

# ROLE DES DIFFERENTES INSTANCES

Le **comité technique**, aura ensuite pour objectif de donner des avis techniques et de faire la synthèse de ces travaux.



**Le Conseil Participatif** aura pour mission de prendre en charge la phase de réflexion, de débat et de co-construction de ce projet.

Les choix d'aménagement seront présentés en bureau municipal et validés en **Conseil Municipal** .

# LA MÉTHODE LA CO-CONSTRUCTION

## LE CONSEIL PARTICIPATIF

### OBJECTIFS

Réunir les  
acteurs

Partager  
l'information

### RÔLE

Réfléchir,  
débatte et  
co-construire

Respect de la  
charte de la  
participation

### MISSIONS

Partager son  
expertise  
d'usage, ses  
compétences,  
son ressenti et  
ses valeurs

# LES MEMBRES DU CONSEIL PARTICIPATIF Jardins Familiaux



# METHODOLOGIE DU CONSEIL PARTICIPATIF

- Il y aura **3 réunions du Conseil Participatif** entre mai et septembre 2023
- Avec **compte-rendu rédigés et disponibles pour toutes et tous**

## Propositions de dates

### Réunion 1

Mercredi 17 mai 18h ou Mercredi 31 mai 18h

### Réunion 2

Mercredi 28 juin 18h ou Mercredi 12 juillet 18h

### Réunion 3

Fin août - début septembre

# METHODOLOGIE DU CONSEIL PARTICIPATIF

## Le cadre dans lequel s'inscrit la discussion

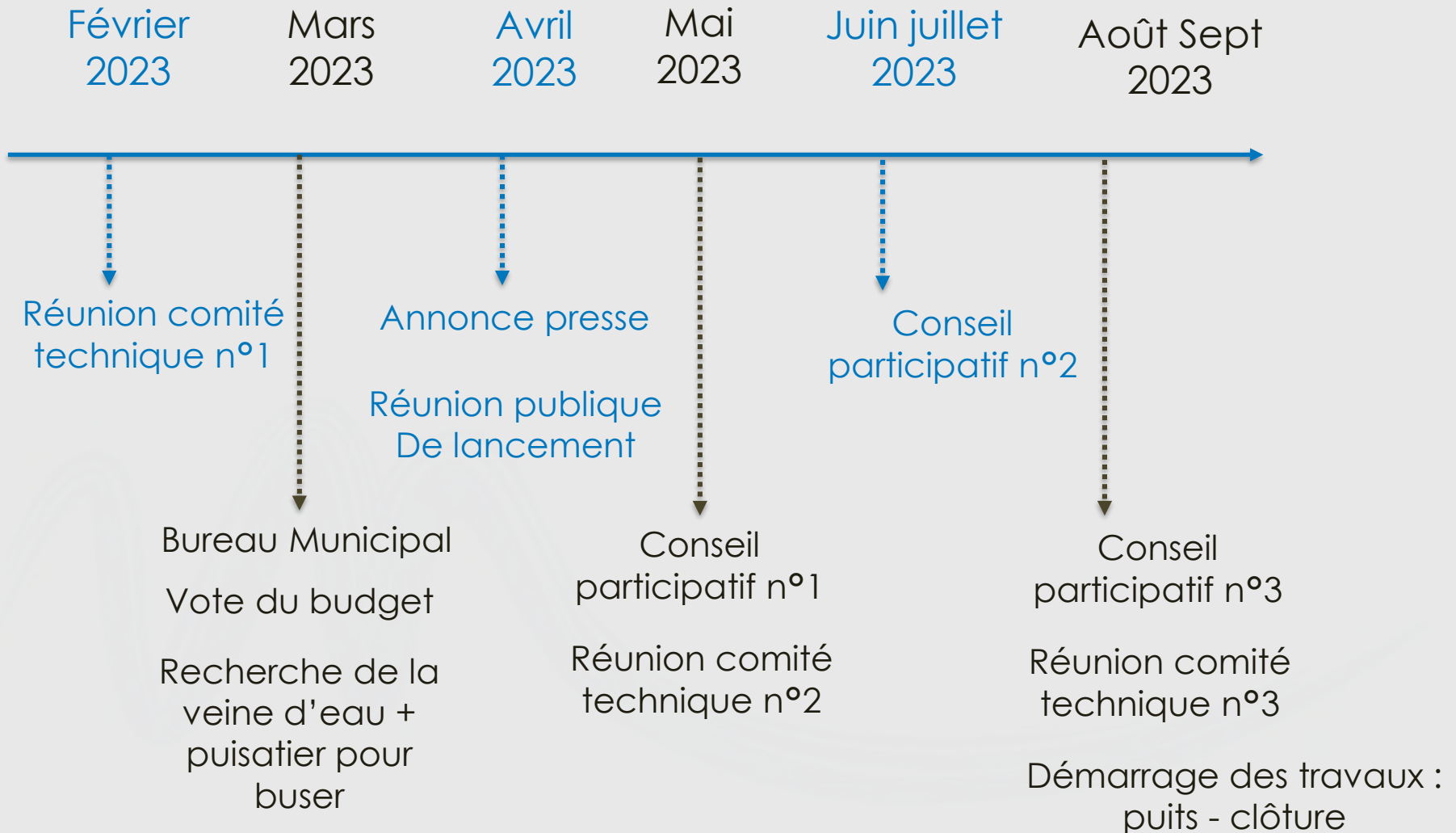
- **Des pratiques de jardinage respectueuses de l'environnement** : l'eau un bien commun, le travail de la terre
- **Un règlement intérieur** des jardins familiaux
- Un périmètre contraint de 3 800 m<sup>2</sup>
- **Pas d'électricité**
- Un **lieu facteur de mixité, de lien social, un espace d'apprentissage ouvert à tous** même si on n'est pas loueur de parcelles
- **Un budget et des contraintes techniques à respecter**

# METHODOLOGIE DU CONSEIL PARTICIPATIF

## L'objet de la discussion

- **La disposition des différents jardins**
- **La taille des parcelles, leurs implantations**
- **Les différents équipements** : abris, composteurs, récupérateurs d'eaux
- Un **lieu de vie** pour tous : type d'animations, lien aux habitants
- Un **lieu d'apprentissage** : quels besoins d'apprentissages ?
- **Un lieu nouveau** dans un quartier près d'un lycée, d'équipement sportifs, d'habitations, d'entreprises : **avec des usages partagés**

# LE CALENDRIER PRÉVISIONNEL



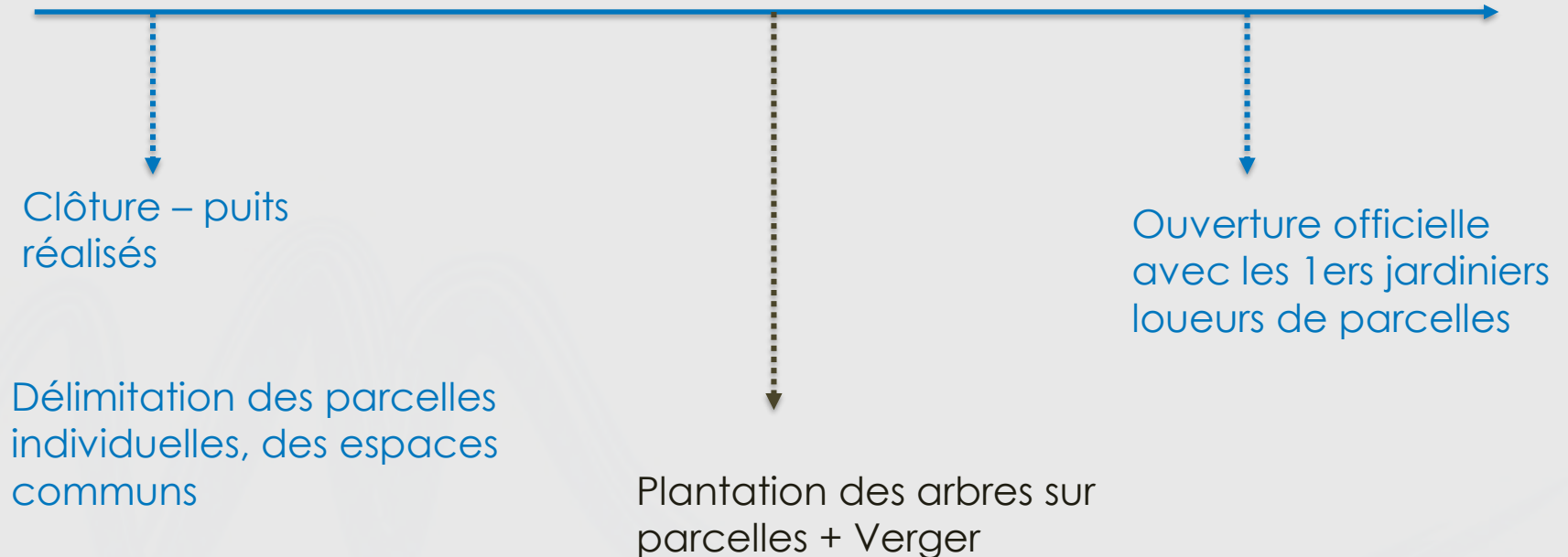


# LE CALENDRIER PREVISIONNEL

Septembre  
Octobre 2023

Novembre  
2023

Janvier  
2024



**Vous êtes habitant de la Ville de Marmande  
(quelque soit le quartier),**

**Si vous souhaitez être membres du  
Conseil Participatif**

**Nous vous invitons à vous inscrire dès ce soir  
Ou bien par mail ou par téléphone**

**Direction CITOYENNETE**

**05.53.64.81.00**

**[viemocitoyenne@mairie-marmande.fr](mailto:viemocitoyenne@mairie-marmande.fr)**

## Exemple de jardins familiaux



Dijon

## Exemple de jardins familiaux



Marseille

## Exemple de jardins familiaux



Longjumeau

## Exemple de jardins familiaux



Ginestou

## Exemple de jardins familiaux



Haute-pierre

## Exemple de jardins familiaux



Alès



## Exemple de jardins familiaux



Puteaux

# Exemple de jardins familiaux



Toulouse

# Exemple de jardins familiaux



La Madeleine

## Exemple de jardins familiaux



Maubeuge

# Exemple de jardins familiaux



Melbourne — sur un ancien parking

# Exemple de jardins familiaux



Tokyo sur le toit d'une gare

# Exemple de jardins familiaux



Paris 11ème

# Exemple de jardins familiaux



La Chapelle sur Erdre



Marmande

T E R R E D E G A R O N N E

R É P U B L I Q U E F R A N Ç A I S E

*« La différence entre un  
jardin et un désert, ce n'est  
pas l'eau, c'est l'homme »*

Proverbe Touareg

Marmande

T E R R E D E G A R O N N E

R É P U B L I Q U E F R A N Ç A I S E

*« Il pousse plus de choses  
dans un jardin que n'en  
sème le jardinier »*

Proverbe espagnol

Marmande

T E R R E D E G A R O N N E

RÉPUBLIQUE FRANÇAISE

*« Une bibliothèque et un  
jardin, vous avez tout »*

Cicéron

# REUNION PUBLIQUE DE LANCEMENT du 26 avril 2023

## HABITANTS

- Henri PATIER
- Michel LAFFITTE
- René ALLED
- Ourida MOUSLI
- Corinne COQUILLARD
- Mina BISBIS
- Miloud BISBIS
- El Mostafa HASNAOUI
- Xavier DE SCORAILLES
- Jacques MONGUILLOT
- Abdallah MOUDHINE

## Partenaires/Experts

Jules Gonzales Envie +  
Céline JAY Horticultrice et en  
expérimentation d'un Jardin-Forêt

**Personnes intéressées pour participer à la réflexion** - absentes excusées  
ce jour : Françoise ABEILLÉ, Anne-Marie LOFINDA

## ELUS

- Joël HOCQUELET
- Christian SORIN
- Alain PASCAL
- Jean-Claude Feyrit
- Valérie GUILBAUD
- Valérie PERALI

## AGENTS

- Malika IMEKLEF
- Fabienne ROUSSILLE
- Karine DEWILDE
- Alain GAILLARD
- Julie VERDES